

# COSCO®

## FOLDING WORKBENCH ÉTABLI PLIANT BANCO DE TRABAJO PLEGABLE

MODEL #66760 ASSEMBLY INSTRUCTIONS  
MODÈLE #66760 INSTRUCTIONS D'ASSEMBLAGE  
MODELO #66760 INSTRUCCIONES DE ENSAMBLE

### PARTS LIST LISTE DE PIÈCES LISTA DE PARTES

CODE CÓDIGO	PARTS PARTES	QTY QTE CANT
A		1
B		2
C		2

### HARDWARE LIST LISTE DE QUINCAILLERIE LISTA DE HERRAMIENTAS

CODE CÓDIGO	PARTS PARTES	QTY QTE CANT
AA		8
BB		1

### ! READ & SAVE BELOW INSTRUCTIONS BEFORE ASSEMBLY

- PLEASE SEPARATE AND IDENTIFY ALL PARTS, MAKING SURE THAT YOU HAVE ALL OF THE PARTS LISTED.
- FOLLOW STEP BY STEP INSTRUCTIONS.
- MANUALLY TIGHTEN SCREWS SECURELY, DO NOT OVER TIGHTEN.

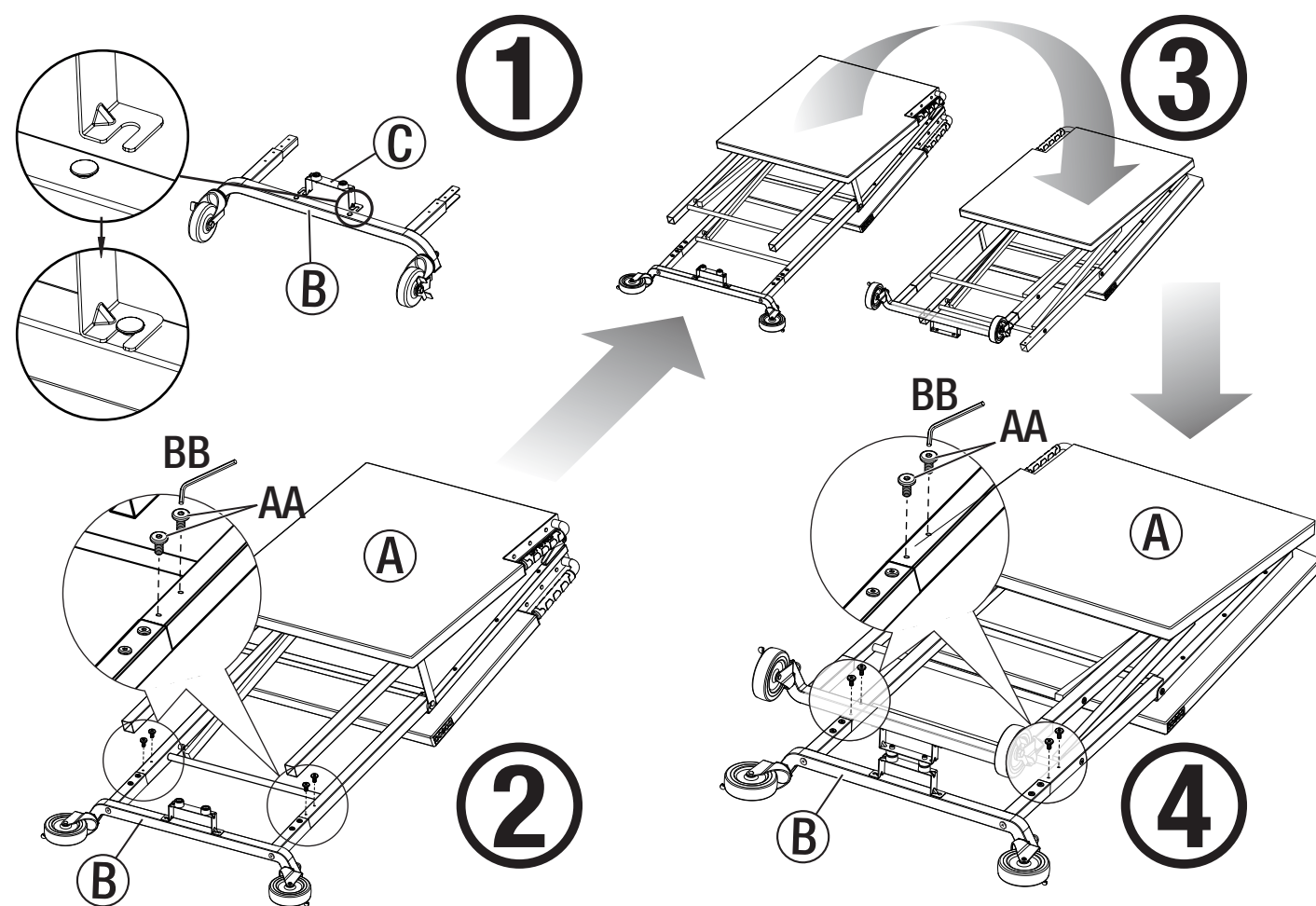
### ! LIRE & CONSERVER LES INSTRUCTIONS CI-DESSOUS AVANT D'ASSEMBLER

- SÉPAREZ ET IDENTIFIEZ TOUTES LES PIÈCES, EN VOUS ASSURANT D'AVOIR TOUTES LES PIÈCES INDICUÉES.
- SUIVEZ LES INSTRUCTIONS ÉTAPE PAR ÉTAPE.
- SERREZ LES VIS SOLIDEMENT À LA MAIN, NE PAS TROP SERRER.

### ! GUARDAR Y LEER INSTRUCCIONES ANTES DE ARMAR

- POR FAVOR SEPARA E IDENTIFIQUE TODAS LAS PARTES, ASEGURÁNDOSE QUE TIENE TODAS LAS PIEZAS INDICADAS.
- SIGA LAS INSTRUCCIONES PASO POR PASO.
- APRIETE MANUALMENTE LOS TORNILLOS DE MANERA SEGURA, NO LOS APRIETE DEMASIADO.

### Assembly / Assemblée / Ensamble:

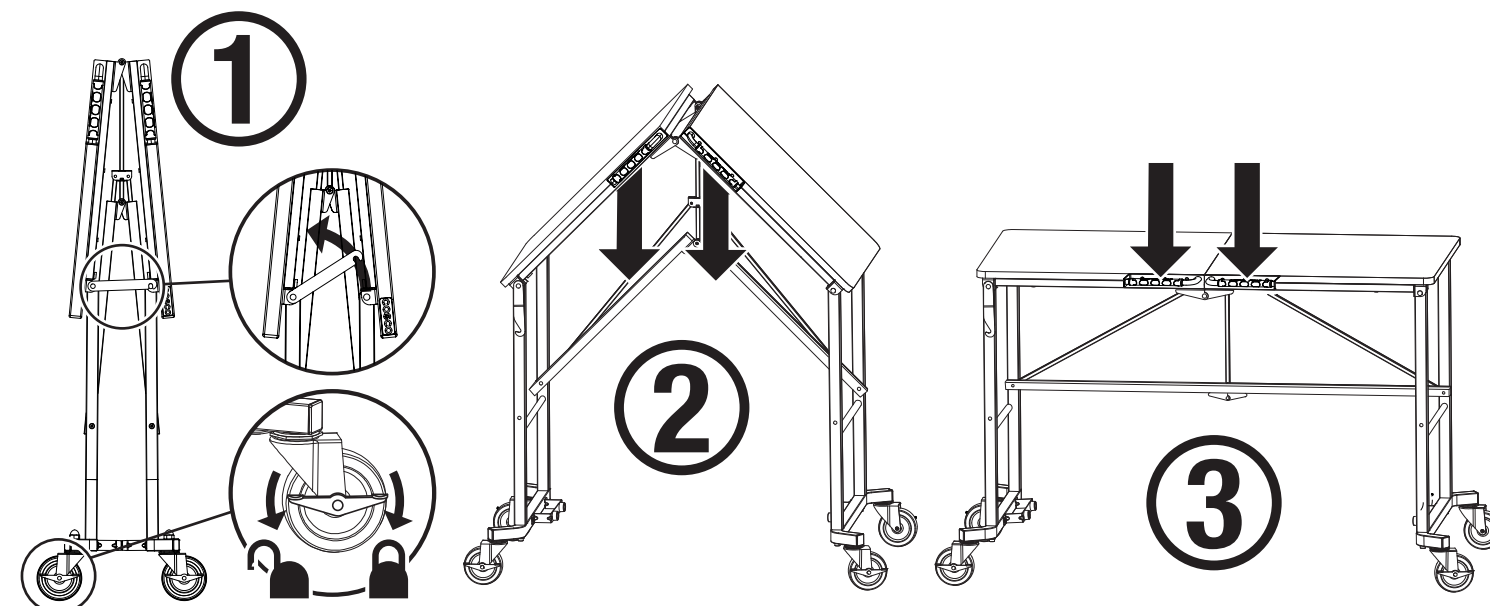


FRONT

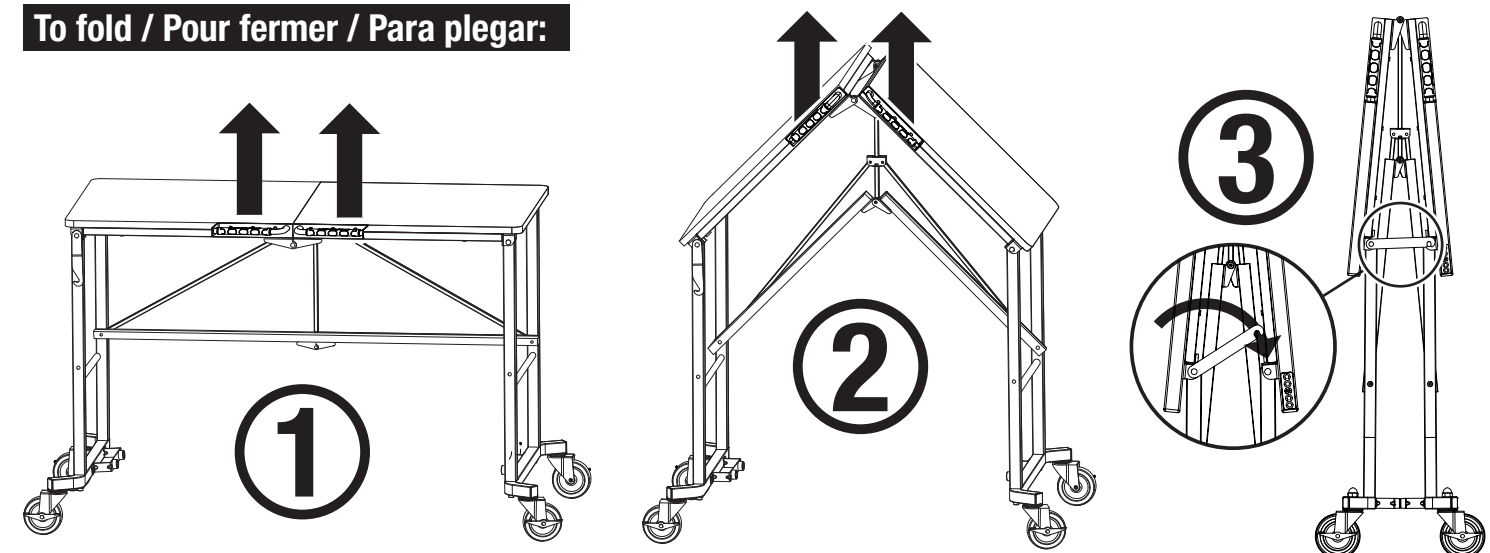
# COSCO®

## FOLDING WORKBENCH ÉTABLI PLIANT BANCO DE TRABAJO PLEGABLE

### To open / Ouvrir / Abrir:



### To fold / Pour fermer / Para plegar:



### ! WARNING

- Failure to follow all warnings could lead to injury.
- Maximum Safe Load 400 lb (181.4 kg) top shelf.
- Use caution when in folded position as unit does not stand on its own unless lock is engaged.
- Watch for pinch and crush points during operation.
- Keep clear of moving parts.
- Ensure ground is level before use.
- Do not stand, sit or climb on unit.
- Do not use if unit has visible structure damage.
- Keep this document for your records.

### ! AVERTISSEMENT:

- Le non-respect de toutes ces mises en garde pourrait entraîner des blessures.
- Charge maximale sécuritaire 181.4 kg (400 lb) supérieure étagère.
- Faites attention lorsque l'unité est en position pliée car elle ne tient pas debout seule si le verrouillage n'est pas enclenché.
- Surveillez les points de pincement et d'écrasement pendant le fonctionnement.
- Tenez-vous à l'écart des pièces mobiles.
- Assurez-vous que le sol est de niveau avant d'utiliser.
- Ne pas monter, s'asseoir ou grimper sur le chariot.
- Ne pas utiliser si le chariot présente des dommages visibles à la structure.
- Conservez ce document pour vos dossiers.

### ! ALERTA

- El no seguir todas las advertencias puede llegar a causar lesiones.
- Carga máxima segura 400 lb (181.4 kg) estante superior.
- Tenga cuidado cuando esté en posición plegada, ya que la unidad no se sostiene por sí sola a menos que el bloqueo esté activado.
- Observe los puntos de pellizco y aplastamiento durante la operación.
- Manténgase alejado de las partes móviles.
- Asegúrese de que el suelo esté nivelado antes del uso.
- No se pare, siente o monte en la unidad.
- No use la unidad si tiene visibles daños en la estructura.
- Guarda este documento para su referencia.

COSCO DOREL

2525 State Street  
Columbus, IN USA 47201-7494  
©2012, 2013, 1996  
Made in China / Fabriqué en Chine / Hecho en China

See other great Cosco products at [www.coscoproducts.com](http://www.coscoproducts.com)  
Voir d'autres produits Cosco sur [www.coscoproducts.com](http://www.coscoproducts.com)  
Vea otros excelentes productos de Cosco en [www.coscoproducts.com](http://www.coscoproducts.com)

4358-7990A

BACK